

福爾電動吸鼻器  
FORA Powered Nasal Aspirator

## 使用說明書



## 親愛的使用者：

感謝您選擇購買福爾電動吸鼻器產品。

請使用包裝內所附的保證卡與經銷商註冊，以便日後維修與售後服務。本產品是款操作簡單且可重複使用的電動吸鼻器。為了您的使用方便，本產品搭配有兩種不同的矽膠吸嘴供您選擇。本產品方便攜帶及操作簡易的優點，讓您可視需要在任何地方、時間用來吸取孩童的鼻腔內分泌物及鼻涕。若您對本產品有其他疑問，請直接連繫當地經銷商或是購買地點。

本產品是針對0~12歲孩童所設計，由成人協助於居家吸取鼻腔內分泌物和鼻涕。其效能僅限醫療器材分類分級管理辦法【動力式鼻沖洗器(G.5550)】第一等級鑑別範圍。

使用前請務必詳閱本使用說明書並遵照指示使用。

客戶服務專線：0809-007-868

[週一~週五 09:00-12:00 13:30-18:00]

其他時間，請聯繫您的醫療保健專業人士取得協助。

## 注意事項

1. 本產品僅能用於本說明書中所描述的產品用途。
2. 請勿使用非指定配件。
3. 產品若有損壞或不能正常工作時，請您停止使用。
4. 本產品不具治療任何症狀或疾病的功能。
5. 本產品應由成人依照說明書操作使用。產品放置應遠離幼小的孩童，避免窒息或吞食危險。
6. 將吸嘴放入鼻腔時，請勿用力過猛。
7. 請勿將產品長時間暴露在高溫、高濕或陽光直射處。
8. 請勿自行拆解機器本體或嘗試維修。
9. 使用之前，請確保產品有正確安裝。
10. 使用中如有發現疼痛或不適，應立即停止使用並立刻就醫。
11. 當使用對象有以下症狀時，請勿使用本產品：流鼻血、急性頭部、面部或頸部受傷、凝血或出血性疾病。
12. 當使用本產品時，請勿讓使用對象憋氣、吞嚥口水或是緊閉嘴巴，以避免耳內壓力不平衡。

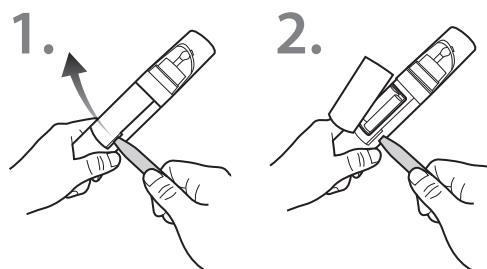
## 符號說明

	參考使用說明書
	溫度限制範圍
	電器回收標誌
	BF設備
IP22	防塵防水等級
	濕度限制範圍
	注意所附文件
UDI	UDI單一識別碼

## 電池安裝

本產品使用2顆1.5V AA鹼性電池。

1. 請將拆解棒的扁平末端插入電池蓋凹槽處（如圖示），即可輕易打開電池蓋。
2. 移除舊電池，按照正負極性裝入2顆1.5V AA鹼性電池。
3. 再次確認電池已正確安裝後，再蓋上電池蓋。



## 請注意：

- 本產品僅適用2顆1.5V AA鹼性電池。
- 遠離幼小的孩童，避免吞食。如不幸吞食，請立即尋求醫生的協助。
- 使用錯誤的電池可能導致爆炸。
- 請避免使用其他型號的電池，或是混合使用新、舊不同廠牌的電池。請使用指定的電池。
- 長時間不使用儀器，建議您將電池取出，以免電池內的化學物質滲漏。
- 丟棄使用過的電池時請遵守當地的法令規定。

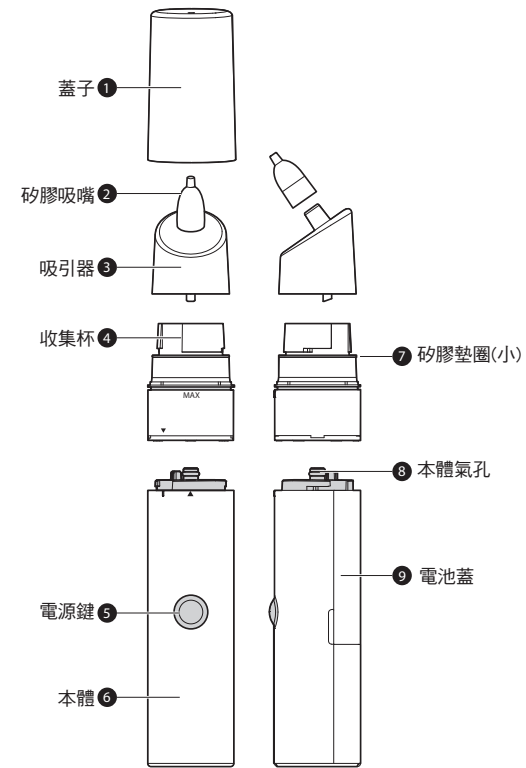
## 使用之前

1. 每次使用前請確保矽膠吸嘴、吸引器及收集杯是乾淨衛生的，以減少使用對象間交叉感染的可能。
2. 矽膠吸嘴、吸引器及收集杯等皆可拆卸並清潔。每次使用後請依照本說明書步驟執行清潔程序。
3. 本產品為連續性吸取設計，按壓一下電源鍵可持續吸取鼻腔內分泌物及鼻涕。若要停止吸取，只需再按壓一次電源鍵。
4. 使用中若感覺任何不適或異常情況發生，請關閉電源並立即遠離鼻腔。
5. 若矽膠吸嘴有任何損壞或遺失，建議您更換新的。
6. 如果不慎發生機器摔落或撞擊，請檢查機器是否有損壞或是裂痕。若發生有任何缺陷，建議您更換新的。若您的問題仍無法解決，請您聯繫客戶服務尋求幫助。

## 產品規格

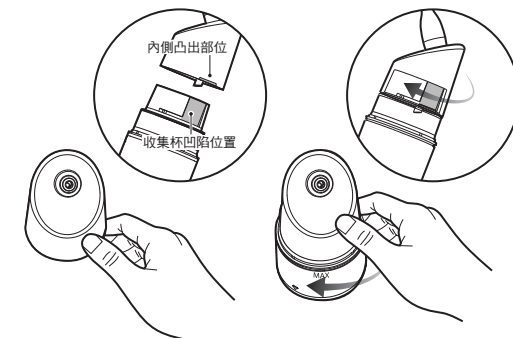
- 型號：TD-7601  
尺寸重量：41 (L) x 41 (W) x 225 (H) mm, 200 g  
(不含電池)  
真空最大吸力：55 Kpa ~ 70 Kpa  
噪音值：45 dBA  
電源：1.5V AA 2顆  
使用鹼性電池大約可以使用1000次  
(平均每次5秒)  
防水等級：IP22  
操作環境：5°C ~ 40°C, 15% ~ 93% R.H.  
儲存/運送環境：-25°C ~ 70°C, 10% ~ 95% R.H.

## 產品組成

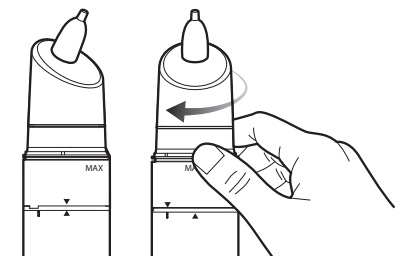


## 產品組合步驟

1. 依圖示將吸引器內側凸出部位對準收集杯的凹陷位，置放入，順時針旋轉，直到轉不動為止。

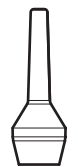


2. 將收集杯放在本體上，上、下箭頭標記對齊。卡入本體後，順時針旋轉直到聽到“喀”一聲。



## 開始操作

1. 選擇合適的矽膠吸嘴。搭配2種不同尺寸及形狀的矽膠吸嘴，可依照使用習慣，搭配交換使用。

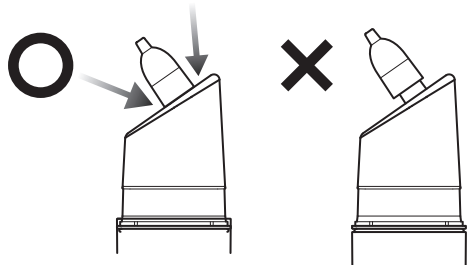


長吸嘴

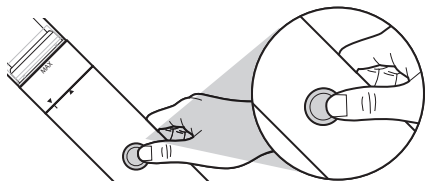


短吸嘴

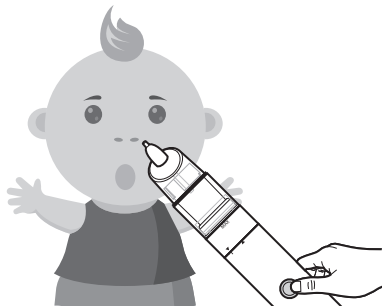
2. 使用前應確認已將吸嘴裝上，並將頂端塑膠部分完全包覆如圖。



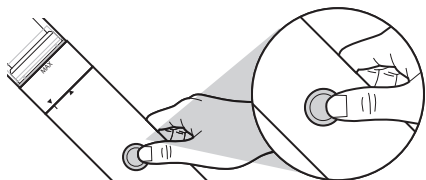
3. 按壓一下電源鍵開啟吸取功能。



4. 讓孩童保持頭頂朝上，將吸嘴輕輕的放入孩童的鼻孔開始進行吸取。請重複上述流程來吸取其他鼻孔。

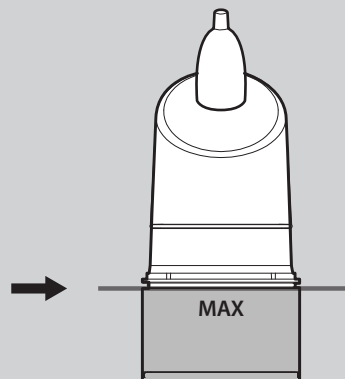


5. 吸取完畢後，再按壓一次電源鍵即可關閉機器。



### 請注意：

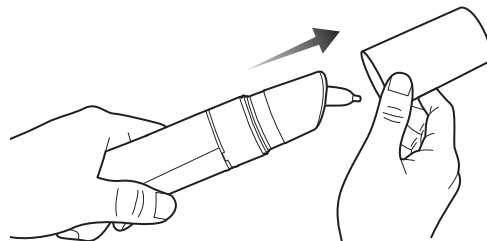
- 吸嘴尖端不應離鼻孔太遠，同時避免吸嘴直接壓迫在鼻腔內壁上。
- 使用後請將吸鼻器直立放置。
- 收集杯中液體容量不得超過最大容量線(圖中MAX線的位置)。如超過MAX刻度線，可能會因鼻涕回流進入馬達並導致設備損壞，而無法使用，請聯繫客服。



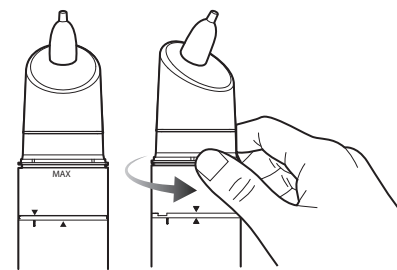
## 清潔與維護

### 零件的拆卸方法

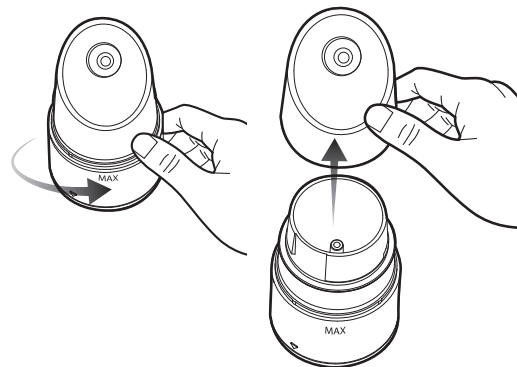
1. 將蓋子直接拔出。



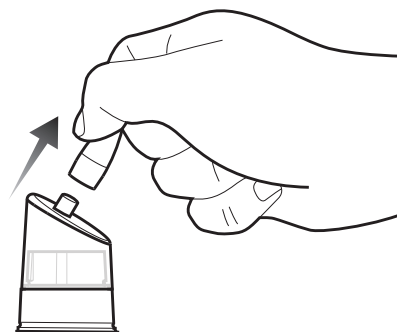
2. 依圖示緊握收集杯底部逆時針旋轉，上、下箭頭標記對齊即可取下零件，使之與本體分開。



3. 吸引器逆時針旋轉取下。



4. 拔下矽膠吸嘴。



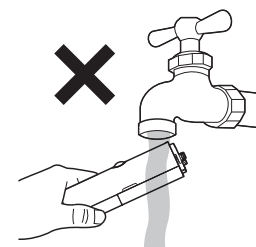
## 保存

1. 請置於室溫下保存。
2. 避免掉落及用力碰撞。
3. 請勿放置於潮濕及陽光直射的地方。
4. 若要長時間保存，請先將電池取出。

## 清潔

### 1. 本體清潔

請用布沾清水，輕輕擦拭機器外部。  
請勿直接用水沖洗本體。



### 2. 零件清潔與消毒

每次使用完畢後請馬上用清水清洗所有零件(包含矽膠吸嘴、吸引器、收集杯及墊圈)，並用流動的清水徹底沖洗乾淨，避免鼻涕乾掉卡在矽膠嘴內或收集杯中。如有需要，可放入清水中煮沸約10分鐘進行消毒。請小心取出，避免燙傷。

更多清潔方式請至官網查詢



### 請注意：

- 請勿使用有機溶劑清潔產品。
- 所有零件須等完全自然風乾後再重新裝回。
- 機器本體請勿浸泡水。

製造業者名稱：泰博科技股份有限公司五股廠  
製造業者地址：新北市五股區五工二路127號B1-7樓  
醫療器材商名稱：泰博科技股份有限公司  
醫療器材商地址：新北市五股區五工二路127號6樓